

VĨNH TƯỜNG TIKKA®

KHUNG TRẦN CHÌM



KHUNG TRẦN CHÌM VĨNH TƯỜNG T I K A[®]



**BÓ KHUNG ĐƯỢC ĐAI
CHẮC CHẼN BẰNG
DÂY ĐAI VĨNH TƯỜNG[®]**

CẤU TẠO VÀ THÔNG SỐ KỸ THUẬT

Loại khung	Chiều dài (mm)
	Độ dày (mm)

Thanh chính và thanh phụ VĨNH TƯỜNG VTC-T I K A 4000	4000 ± 5 0.32 ± 0.03
--	---------------------------------



Thanh viền tường VĨNH TƯỜNG VTC20/20-0.32	4000 ± 5 0.32 ± 0.03
---	---------------------------------



TIÊU CHUẨN SẢN XUẤT



**KHUNG TRẦN CHÌM
VĨNH TƯỜNG T I K A[®]**

CÓ GÌ ĐẶC BIỆT ?



Cam kết 10 năm không rỉ sét.



Giúp công trình có hiệu quả đầu tư cao.



Thi công nhanh nhờ thanh chính và thanh phụ giống nhau.



Dễ dàng thi công các dạng trần cong, uốn lượn, đa dạng về mẫu mã và thẩm mỹ.

SỬ DỤNG KHUNG TRẦN CHÌM VĨNH TƯỜNG T I K A[®]



CHO CÁC LOẠI TRẦN TRANG TRÍ NỘI THẤT

• Cho các loại trần cong, trần kiểu, trang trí uốn lượn: Sử dụng cùng tấm thạch cao **VĨNH TƯỜNG-gyproc**.

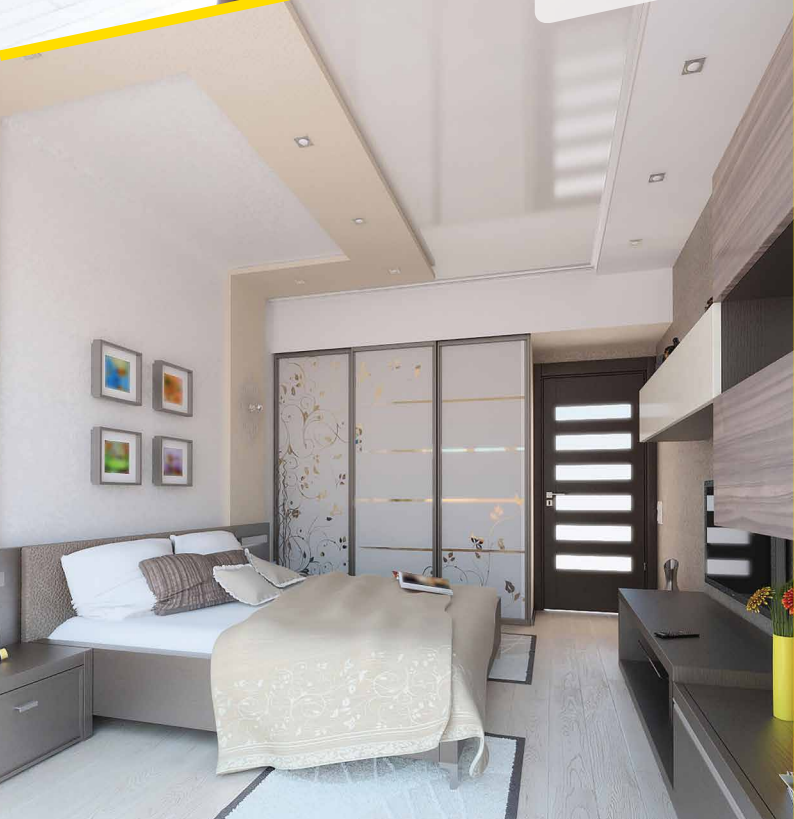


• Cho các không gian cần chống ẩm: Sử dụng cùng tấm thạch cao **SIÊU CHỊU ẨM VĨNH TƯỜNG-gyproc**.



PHÒNG NGỦ

PHÒNG VỆ SINH



VẬT TƯ HỆ TRẦN CHÌM VĨNH TƯỜNG TIKA®



Đinh Thép



Vít Liên Kết Khung
VĨNH TƯỜNG



Vít
VĨNH TƯỜNG



Tắc Kê Thép



Ty Dây



Tấm Thạch Cao
SIÊU CHỊU ẨM
VĨNH TƯỜNG-gyproc



Khóa Liên Kết
VĨNH TƯỜNG



Pát 2 Lỗ



Tăng Đơ



Bột Xử Lý Mối Nối
Gyp-Filler



Băng Giấy/Băng Keo Lưới
VĨNH TƯỜNG



Cửa Thảm Trần
VĨNH TƯỜNG

LÝ DO LỰA CHỌN SẢN PHẨM KHUNG VĨNH TƯỜNG®



CHẤT LƯỢNG BỀN VỮNG

Nguyên liệu thép cao cấp từ các nhà cung cấp thép hàng đầu thế giới, đáp ứng các tiêu chuẩn nguyên liệu đầu vào khắt khe của tập đoàn **Saint-Gobain**.

Đạt tiêu chuẩn ASTM C635 (Hoa Kỳ).



THƯƠNG HIỆU UY TÍN

Là thương hiệu khung được khách hàng tin dùng số một trong suốt nhiều năm liền (*).

(* Theo nghiên cứu sức khỏe thương hiệu khung xương hàng năm tại Việt Nam.



CHÍNH SÁCH BẢO HÀNH

Sản phẩm khung **VĨNH TƯỜNG** cam kết 10 năm không rỉ sét (*).

Khuyến nghị sử dụng đồng bộ tấm thạch cao **VĨNH TƯỜNG-gyproc**, khung **VĨNH TƯỜNG** và phụ kiện **VĨNH TƯỜNG** để công trình bền, đẹp và được hưởng đầy đủ chính sách bảo hành.

(* Theo chính sách bảo hành của Saint-Gobain.


SAINT-GOBAIN

Công ty TNHH Saint-Gobain Việt Nam
Công ty Cổ Phần Công Nghiệp Vĩnh Tường
Tầng 8, Tòa nhà SOFIC, 10 Mai Chí Thọ,
P. An Khánh, Tp. Hồ Chí Minh

Công ty TNHH CN Vĩnh Tường Miền Bắc Việt Nam
Tầng 17, Tháp 1, Tòa nhà Capital Place, 29 Liễu Giai,
P. Ngọc Hà, Tp. Hà Nội

Tài liệu này có hiệu lực từ **01.03.2023** và tự động thay thế các tài liệu phát hành trước đó.
Nội dung có thể thay đổi mà không cần thông báo trước
vui lòng xem tại www.vinhvuong.com để cập nhật.

Liên hệ ngay hotline để được tư vấn

 **18001218**